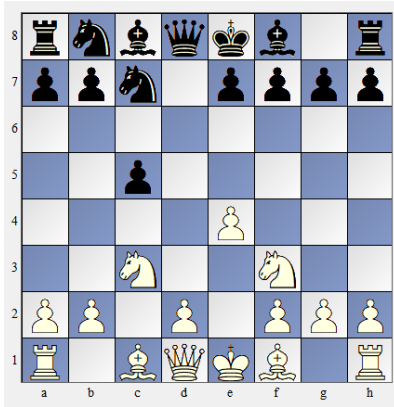


Partie-2: Springer in Nöten

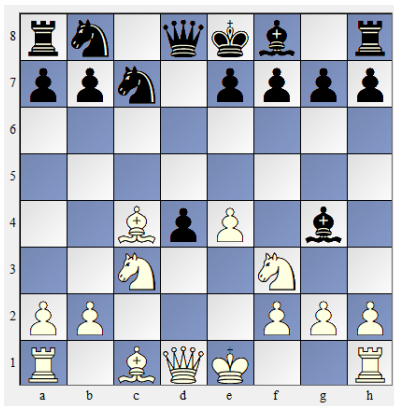
Andrin Wüest – Jürg Hertli

1. c4 c5
2. Sc3 Sf6
3. Sf3 d5
4. cxd5 Sxd5
5. e4 Sc7



Diesen Aufbau hatte ich vor fast 50 Jahren mal aufgeschnappt, e4 war aber bereits Neuland ...

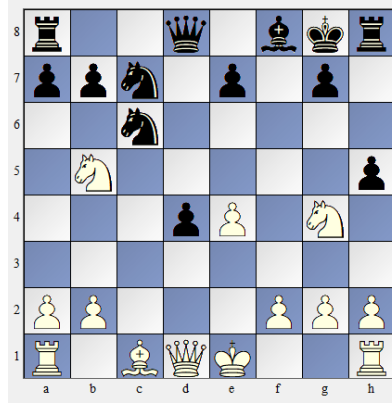
6. d4 Lg4
7. Lc4 cxd4



Der Fehde-Handschuh wird aufgenommen:

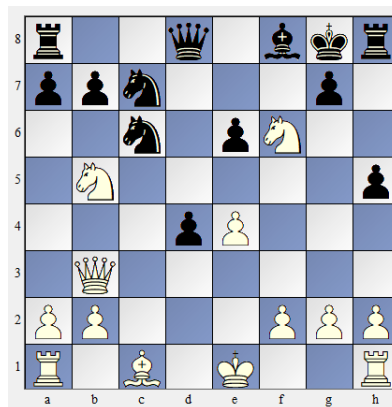
Springer zum Ersten!

8. Lxf7+ Kxf7
9. Se5+ Kg8
10. Sxg4 Sc6
11. Sb5 h5



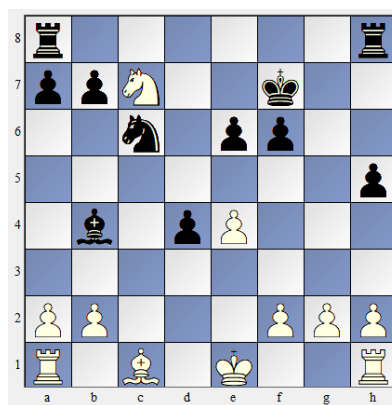
Springer zum Zweiten!

12. Db3+ e6
13. Sf6+



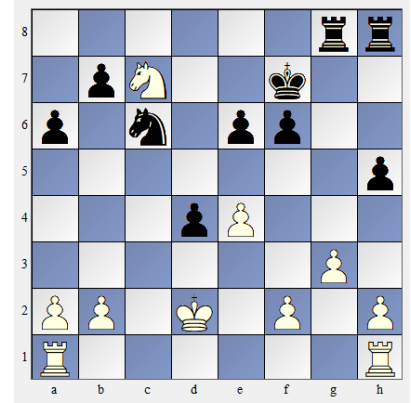
Sh6+ wäre etwas präziser, aber Schwarz hat auch dann Vorteil

- ... gxf6
14. Dg3+ Kf7
 15. Dxc7 Dxc7
 16. Sxc7 Lb4+



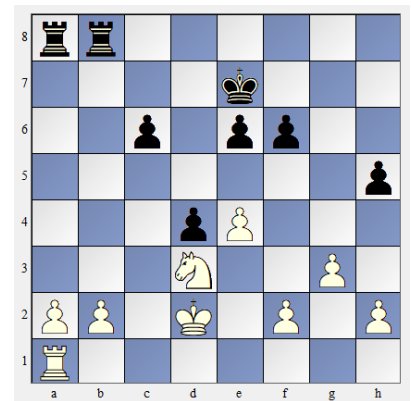
Fritz 14 bevorzugt **Tc8**, aber ich verfolgte eine andere Idee:

17. Ld2 Lxd2
18. Kxd2 Tg8
19. g3 a6



Springer zum Dritten!

20. Thc1 Tc8
21. Txc6 bxc6
22. Sxa6 Ta8
23. Sc5 Thb8
24. Sd3 Ke7



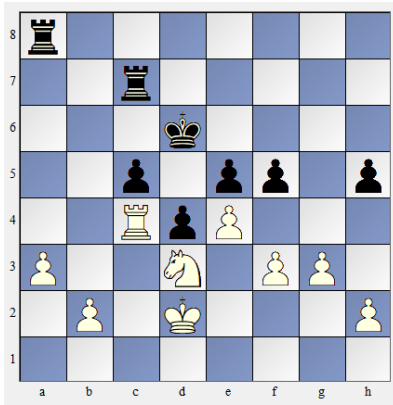
c5 wäre noch etwas besser – und aggressiver, aber ich wollte den König ins Zentrum bringen

25. a3 c5!
26. Tc1 Kd6!
27. Tc4 Tc8?

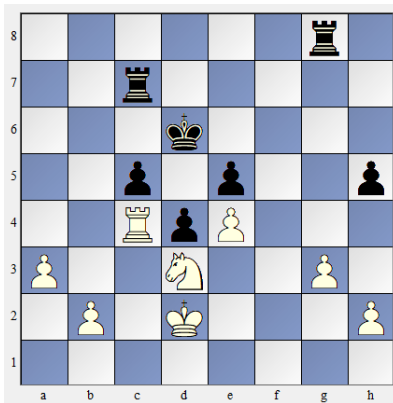
Inkonsequent! Das logische **e5** war klar besser, aber Weiss fand in der Folge auch nicht immer die besten Züge:

28. Kc2 e5
29. Kd2 Tc7
30. f3 f5!

Der schwarze Vorteil ist wieder spürbar, Weiss kann nur noch reagieren:



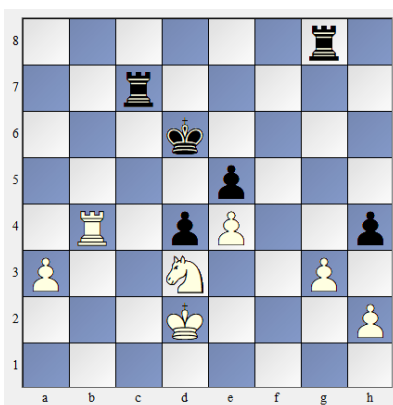
- 31. Ke2 fxe4
- 32. fxe4 Tb8
- 33. Kd2 Tg8!



Der weisse König wurde zuerst zum Damenflügel gelockt, jetzt wird Schwarz am Königsflügel aktiv:

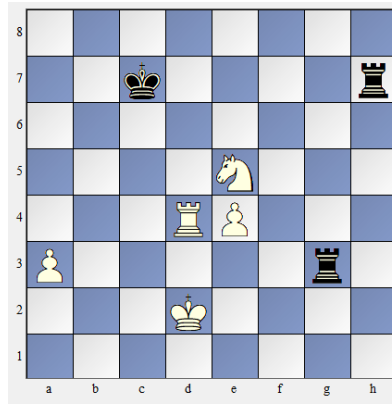
- 34. b4 cxb4
- 35. Txb4 h4 ?!

Rückkehr an den Damenflügel mit Tgc8 war noch stärker



Weiss sucht nun Gegenspiel:

- 36. Tb5 Th7
- 37. Td5+ Kc7
- 38. Sxe5 hxg3
- 39. hxg3 Tgx3
- 40. Txd4



Immer noch ein kleiner Vorteil für Schwarz, aber er hat ja noch giftige Matt-Drohungen:

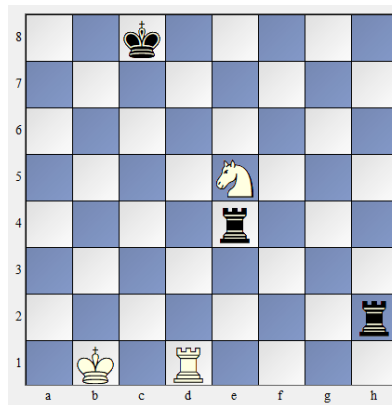
- ... Th2+
- 41. Kc1 Txa3

1. Mattdrohung & 1. Ernte!

- 42. Kb1 Te3

2. Mattdrohung ...

- 43. Td7+ Kc8
- 44. Td1 Txe3



... 2. Ernte

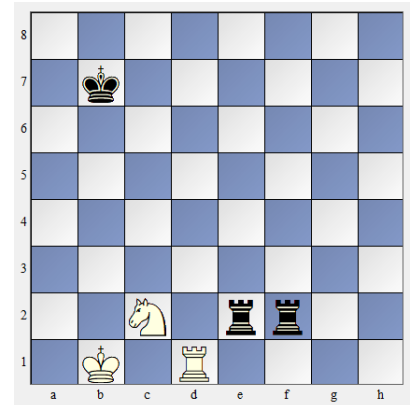
Ist dieses Endspiel gewonnen?

Der Computer sagt nein, aber am Brett mit einem gestressten Gegner – er war ja der klare Favorit in dieser Partie – sollte man es versuchen!

- 45. Sf3 Tf2
- 46. Sd4 Kb7!
- 47. Sc2? Tee2!

Das schaut bereits äusserst ungemütlich aus für Weiss:

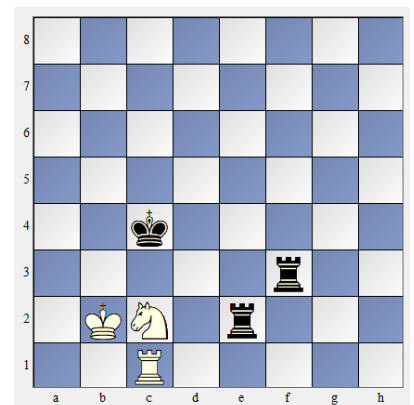
Springer zum Vierten!



Fritz 14 meint: Schwarz gewinnt!

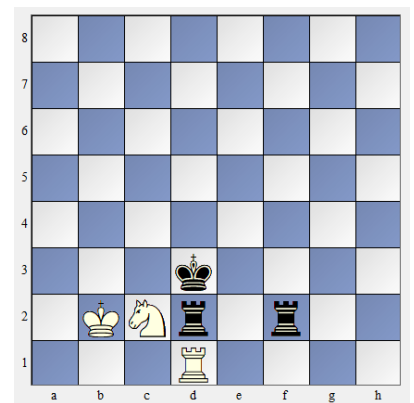
- 48. Tc1 Kb6
- 49. Kb2 Kc5
- 50. Kb3 Tf3+
- 51. Kb2 Kc4

Der König nimmt am Angriff teil:



Droht Tb3+

- 52. Td1 Tff2
- 53. Tc1 Kd3
- 54. Td1+ Td2



Springer zum Fünften!

Weiss gab nach

- 55. Kc1 Txd1+
- 56. Kxd1

gleichzeitig auf.