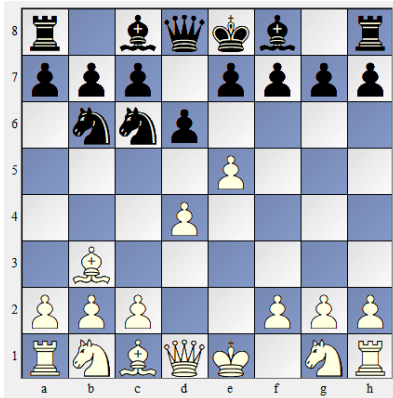


Partie-6: Verdeckter Angriff

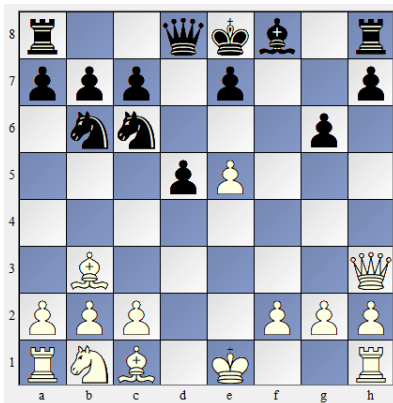
Rappartie – Jürg Hertli

1. e4 Sf6
2. e5 Sd5
3. d4 d6
4. Lc4 Sb6
5. Lb3 Sc6



Weiss – der stärkere Spieler – geht nun „aufs Ganze“:

6. e6 fxe6
7. Sh3 e5
8. dxe5 Lxh3
9. Dh5+ g6
10. Dxh3 d5 ?!

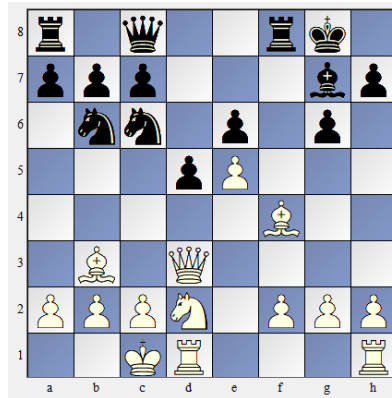


Etwas feige, aber ich befürchtete mit Sxe5 in ein Eröffnungsfalle zu tappen

11. Lf4 Lg7
12. Sd2 Dc8
13. Dd3 e6
14. o-o-o o-o!

Schwarz hat sich gut konsolidiert

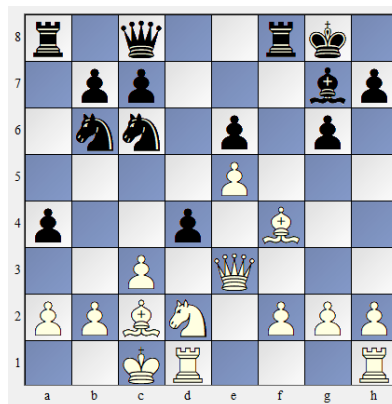
14. ...Sxe5 mit Bauerngewinn ist gefährlich: 15. Lxe5 Lxe5 gefolgt von 16. Te1! verschafft Weiss Vorteil



15. De3 a5 (!)

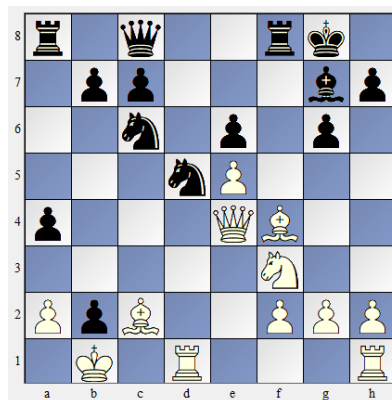
... und schon greift Weiss fehl:

16. c3?? a4
17. Lc2 d4!



Droht Sd5 mit Doppelangriff

18. De4 dxc3
19. Sf3 cxb2+
20. Kb1 Sd5

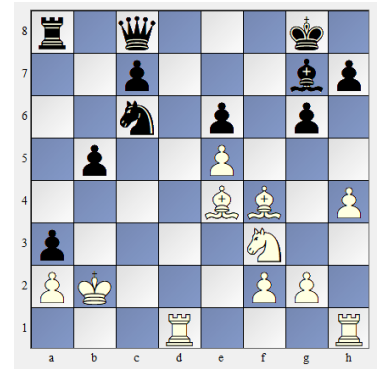


Die weisse Stellung ist abbruchreif

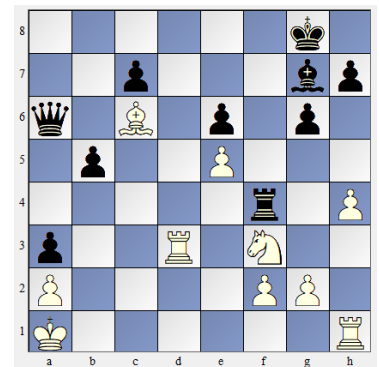
21. Ld2 b5
22. h4 Tf4!

... und guter Rat ist teuer; mein Gegner wählte „das Teure“:

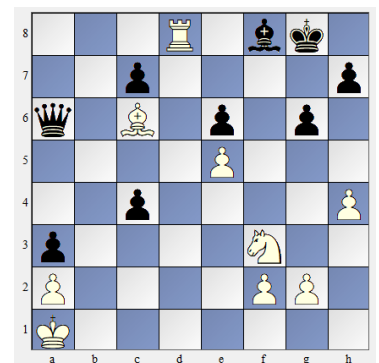
23. Lxf4 Sc3+
24. Kxb2 Sxe4
25. Lxe4 a3+



26. Kb1 Ta4!
27. Lxc6 Tb4+
28. Ka1 Txf4
29. Td3 Da6



30. Tc1 Tc4
31. Td8+ Lf8
32. Txc4 bxc4



33. Sd4 Db6
34. Lb5 Da5
35. Kb1 Dc3 und 0:1

